

MINISTERUL EDUCAȚIEI ȘI CERCETĂRII ȘTIINȚIFICE
INSPECTORATUL ȘCOLAR JUDEȚEAN VASLUI
Centrul Județean de Resurse și Asistență Educațională Vaslui
Strada Alecu Donici nr. 2, cod 730122
tel. 0235/314706, fax 0235/314706
email: cjrae_vs@yahoo.com

Nr. 1951/12.11.2013

Director C.J.R.A.E Vaslui,

prof. Laic Daniela



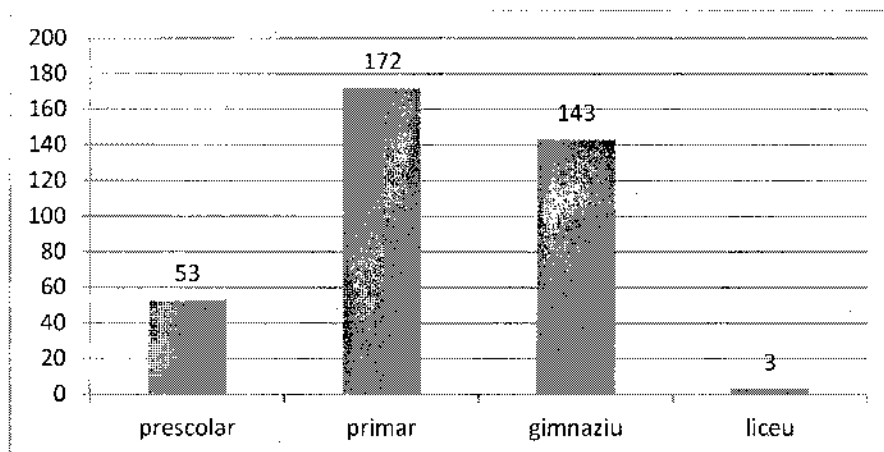
I. Studiu privind situația elevilor din județul Vaslui care au ambii părinți plecați la muncă în străinătate Anul școlar 2018-2019

Studiul privind elevii din județul Vaslui care au ambii părinți plecați la muncă în străinătate a evidențiat faptul că, din cei 40 475 de elevi înscriși în învățământul preuniversitar în școlile care au răspuns solicitării de a participa la studiu (27137 din mediul urban, 13338 din mediul rural), **860 elevi (2,12%)** (488 din mediul urban, 372 din mediul rural) *creșc departe de ambii părinți plecați la muncă în străinătate*. Față de anul școlar trecut procentul este în ușoară scădere (2,14% în anul școlar 2017-2018, 1,83% în anul școlar 2016-2017).

A. Pentru elevii care frecventează școlile din mediul rural situația se prezintă astfel:

- nr. elevi participanți la studiu- 13338
- nr. elevi cu ambii părinți plecați la muncă în străinătate -372 din care: fete 172, băieți 200.

-distribuția elevilor cu ambii părinți plecați în străinătate, pe cicluri de învățământ, se prezintă astfel: preșcolar- 53 copii, primar -172 copii, gimnazial- 143 copii, liceal- 3 copii.



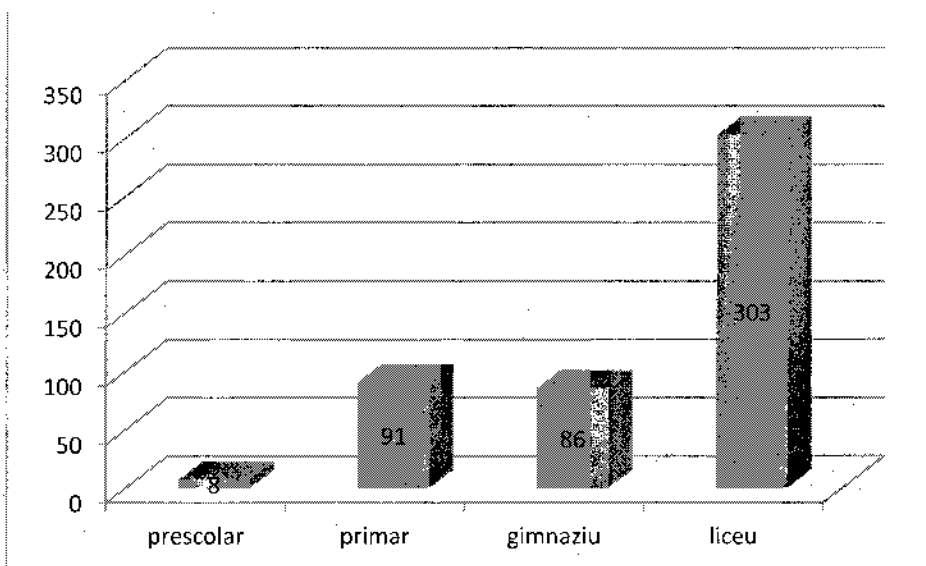
Cei mai mulți elevi au situația școlară bună și foarte bună (26,25% au rezultate școlare foarte bune și 68,46% dintre elevi au rezultate școlare bune), întâlnim, însă, și cazuri în care elevii se găsesc în situații de corigență (18 elevi – 4,83%). Îmbucurător este faptul că niciun elev din mediul rural nu s-a aflat în acest an școlar în risc de abandon școlar iar numărul copiilor care au avut probleme de comportament s-a păstrat constant, fiind semnalat 1 singur elev cu conduită deviantă.

Bunicii rămân, în majoritatea cazurilor, cei care îi supraveghează pe acești elevi -63, 26% din totalul copiilor care au ambii părinți plecați la muncă în străinătate, în timp ce 32,40 % sunt lăsați în grija altor rude/cunoștințe. Datele obținute relevă că cei mai mulți copii aflați în grija bunicilor au situația școlară foarte bună și bună. Numărul copiilor din mediul rural care a fost lăsat fără supravegere este egal cu 3.

B. Pentru elevii care frecventează școlile din mediul urban situația se prezintă astfel:

- nr. elevi participanți la studiu- 27137
- nr. elevi cu ambii părinți plecați la muncă în străinătate- 488 din care: fete 237, baieti 251

Repartiția copiilor pe cicluri de învățământ se prezintă astfel :preșcolar – 8copii , primar – 91 copii, gimnazial- 86 copii, liceal- 303 copii.



Și în mediul urban cei mai mulți elevi au situația școlară bună și foarte bună. Procentul copiilor participanți la studiu care au rezultate școlare foarte bune este în creștere față de anii școlari anteriori:

43,26% au rezultate școlare foarte bune

40,18 % au avut rezultate școlare foarte bune în anul școlar 2017-2018

39,13 % au avut rezultate școlare foarte bune în anul școlar 2016-2017.

În ceea ce privește distribuția copiilor care au rezultate școlare bune situația se prezintă astfel:

44,22 au rezultate școlare bune în acest an școlar

48,16% au rezultate școlare bune în anul școlar 2017-2018

50,70% în anul școlar 2016-2017.

Se observă însă o creștere a numărului de elevi aflați în situații dificile: 10,75 % dintre elevi se află în situații de corigență, numărului de copii aflați în situație de abandon 5 elevi față de 6 elevi în anul școlar 2017-2018.

Și în mediul urban bunicii rămân, în majoritatea cazurilor cei care îi supraveghează pe acești elevi, dar din păcate întâlnim și un număr de 3 copii care au rămas acasă fără niciun fel de supraveghere.

II. Studiu privind elevii din județul Vaslui care au un părinte plecat la muncă în străinătate 2018 – 2019

12,79 % dintre elevii din județul Vaslui înscriși în învățământul preuniversitar (preșcolar, primar, gimnazial, liceal) au mama sau tata plecat(ă) la muncă în străinătate. Procentul este în creștere față de anul școlar trecut (11,70% în anul școlar 2017-2018, 9, 62% în anul școlar 2016-2017).

O categorie specială o reprezintă familiile monoparentale în care unicul părinte susținător al familiei este plecat la muncă în străinătate. Datele colectate din instituțiile școlare care au participat

la studiu ne arată că există 288 de familii aflate în această situație.

A. Pentru elevii care frecventează școlile din mediul rural situația se prezintă astfel:

- nr. elevi participanți la studiu- 13338

- nr. elevi care au un părinte plecat la muncă în străinătate- 2043 din care: -fete 1105, băieți 938.

Distribuția celor 2043 elevi pe niveluri de învățământ este următoarea:

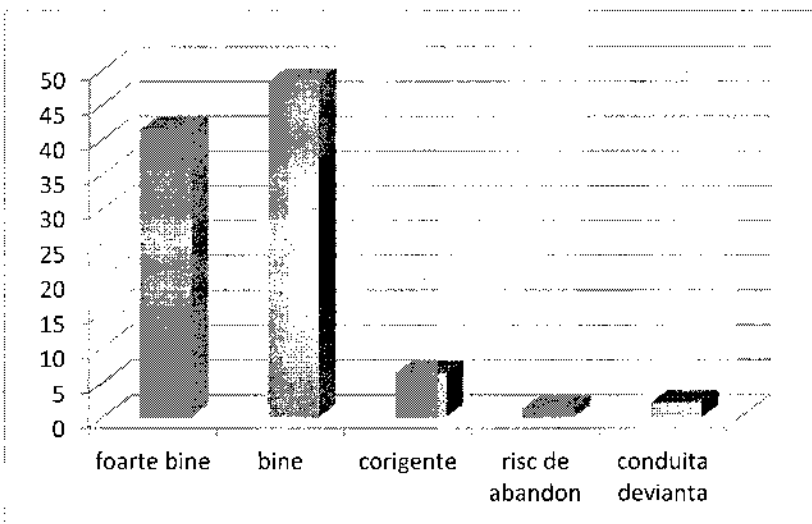
- preșcolar – 402 copii (pentru un număr de 87 de copii este plecată mama și pentru un număr de 315 copii este plecat tata)
- primar – 828 copii (pentru un număr de 234 de copii este plecată mama și pentru un număr de 594 copii este plecat tata)
- gimnazial- 800 copii (pentru un număr de 252 de copii este plecată mama și pentru un număr de 548 copii este plecat tata)
- liceal- 13 copii (pentru un număr de 4 de copii este plecată mama și pentru un număr de 9 copii este plecat tata)

Analizând distribuția numărului de copii observăm că, din totalul elevilor care au un părinte plecat la muncă, participanți la studiu, cei mai mulți au situația școlară foarte bună (847 copii- 41,45%) și bună (996 copii- 48,75%), dar se înregistrează o creștere a procentelor de copii care adoptă comportamente deviante sau inadecvate vârstei:

-131 copii (6,41%) se află în situație de corigență

-28 copii (1,37%) în risc de abandon școlar

-44 copii (2,15%) au conduită deviantă

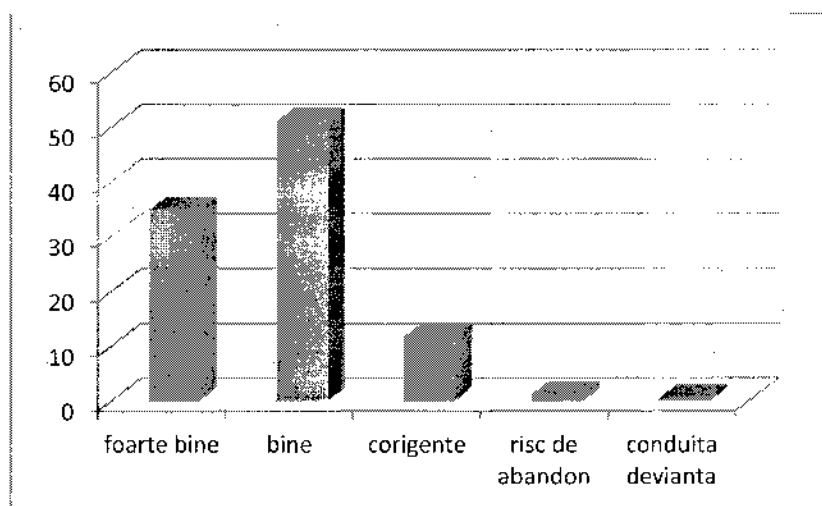


B. Pentru elevii care frecventează școlile din mediul urban situația se prezintă astfel:

- nr elevi participanți la studiu- 27 137
- nr elevi care au un părinte plecat la muncă în străinătate -**3138**, din care:-fete 1557, băieți 1581.
- Distribuția celor 3138 elevi pe niveluri de învățământ este următoarea:
 - o preșcolar – 216 copii (pentru un număr de 49 de copii este plecată mama și pentru un număr de 167 copii este plecat tata)
 - o primar – 627 copii (pentru un număr de 142 de copii este plecată mama și pentru un număr de 485 copii este plecat tata)
 - o gimnazial- 660 copii (pentru un număr de 203 de copii este plecată mama și pentru un număr de 457 copii este plecat tata)
 - o liceal- 1635 copii (pentru un număr de 743 de copii este plecată mama și pentru un număr de 892 copii este plecat tata).

În cazul copiilor din mediul urban care au un părinte plecat la muncă în străinătate, situația școlară se prezintă astfel:

- foarte bună – 1098 copii (34,99 %)
- bună – 1608 copii (51,24 %)
- corigențe -372 copii (11,85%)
- risc de abandon școlar- 40 copii (1,27%)
- conduită deviantă - 20 copii (0,63%)



Măsuri întreprinse pentru copiii aflați în situații de risc:

- consilierea psihologică a elevilor de către consilierul școlar
- consilierea psihopedagogică a elevilor de către diriginți și cadrele didactice care predau la clasă
- implicarea în proiecte educative și activități extrașcolare de prevenire a abandonului școlar, de valorificare a aptitudinilor personale, de consiliere pentru carieră
- pregătire suplimentară pentru evaluările naționale
- inclusiunea copiilor în programe remediale
- programe de intervenție pe problematica copiilor cu părinți plecați la muncă în străinătate
- activități de consiliere a adulților care au în grijă copiii rămași în țară în scopul informării despre situația școlară și emoțională a copiilor
- organizarea și desfășurarea de acțiuni în parteneriat cu instituții locale în scopul creării unei rețele de suport social pentru elevii aflați în situații de risc; informarea despre consecințele migrației părinților asupra dezvoltării copiilor.

III. Situația copiilor reîntorși în sistemul de învățământ românesc

Conform datelor primite numărul elevilor reîntorși în sistemul de învățământ românesc în anul școlar 2018-2019 este de **57 elevi** (2017-2018 este de 109 elevi, 2016-2017 -70 elevi, în anul școlar 2015-2016- 91 elevi, în anul școlar 2014-2015 - 131 elevi; în anul școlar 2013-2014 s-au reîntors 151 elevi; în anul școlar 2012-2013 s-au reîntors 81 elevi).

	Fete	Băieți	TOTAL
Ciclul preșcolar	3	4	7
Ciclul primar	11	15	26
Ciclul gimnazial	7	4	11
Liceu	8	5	13
			57

Nr. elevi reîntorși din străinătate care prezintă dificultăți de învățare

	FETE	BAIETI
Ciclul preșcolar	0	0
Ciclul primar	1	1
Ciclul gimnazial	0	0
Liceu	0	0
Total elevi cu dificultăți de învățare	2	

Măsuri întreprinse pentru sprijinirea copiilor reîntorși din străinătate care prezintă dificultăți de învățare:

- consiliere individuală și de grup
- individualizarea sarcinilor de lucru
- alfabetizare prin jocuri
- pregătire cu profesorii clasei în special la disciplinele unde întâmpină dificultăți de învățare:

- implicarea în diferite activități extrașcolare;
- activități pentru integrarea elevilor în colectivul clasei;
- educație remedială;
- elaborarea de planuri de intervenție personalizată;
- discuții cu părinții/tutorii;
- vizite la domiciliu;
- terapie logopedică;